



Herrn Bürgermeister
Georg Schwarz und an den
Stadtrat
Edm.- Zimmermann-Str. 3
86470 Thannhausen

Antrag zum Bau eines Fußweges entlang der Röschstraße

Ortsvorsitzender Alois Held
Am Strassanger 10
86470 Thannhausen

Telefon: 08281 924755
E-Mail: alois.held@gmx.de

Sehr geehrter Herr Bürgermeister,
liebe Kolleginnen und Kollegen des Stadtrates,

Thannhausen, den 16.02.2016

als Thannhauser Bürger vermisse ich in der Röschstraße auf Höhe der Realschule einen Fußweg. Grundschulkinder, welche aus Richtung Edmund-Zimmermann-Straße kommen, müssen beispielsweise auf der Mindelpromenade um Realschule und Grundschule herumlaufen und die Röschstraße wieder zurück, um zum Eingang der Grundschule zu gelangen. Einzelne Kinder benutzen daher die Fahrbahn der Röschstraße für ihren Schulweg. Dieses Areal ist durch die vielen Schüler, aber ganztags auch von der Thannhauser Bevölkerung, welche beispielsweise zum Spielplatz der Röschstraße unterwegs sind, durchaus stark frequentiert. Auch der Eingang zur Realschulturnhalle, welcher Nachmittags und Abends von vielen Kindern und Jugendlichen frequentiert wird, ist von Süden für Fußgänger nur auf der Straße erreichbar. Der fehlende Fußweg an dieser Stelle führt dazu, dass die Fußgänger stets auf der Fahrbahn der engen Röschstraße laufen, auf der an- und abfahrende Eltern und rangierende Lehrkräfte ein zusätzliches Gefahrenpotenzial darstellen. Im Stadtgebiet gibt es kaum Straßen ohne Fußweg, besonders im Schulzentrum sollte dieser Missstand daher dringend behoben werden. Es drängt sich regelrecht auf, innerhalb der freien Rasenfläche entlang der Realschule einen einfachen Fußweg zu errichten um Wege zu verkürzen und die Sicherheit von Fußgängern zu verbessern.

Im Zuge der Optimierung von Verkehrsflächen müssen wir im Stadtrat trotz der angespannten Haushaltslage auch die Fußgänger angemessen berücksichtigen.

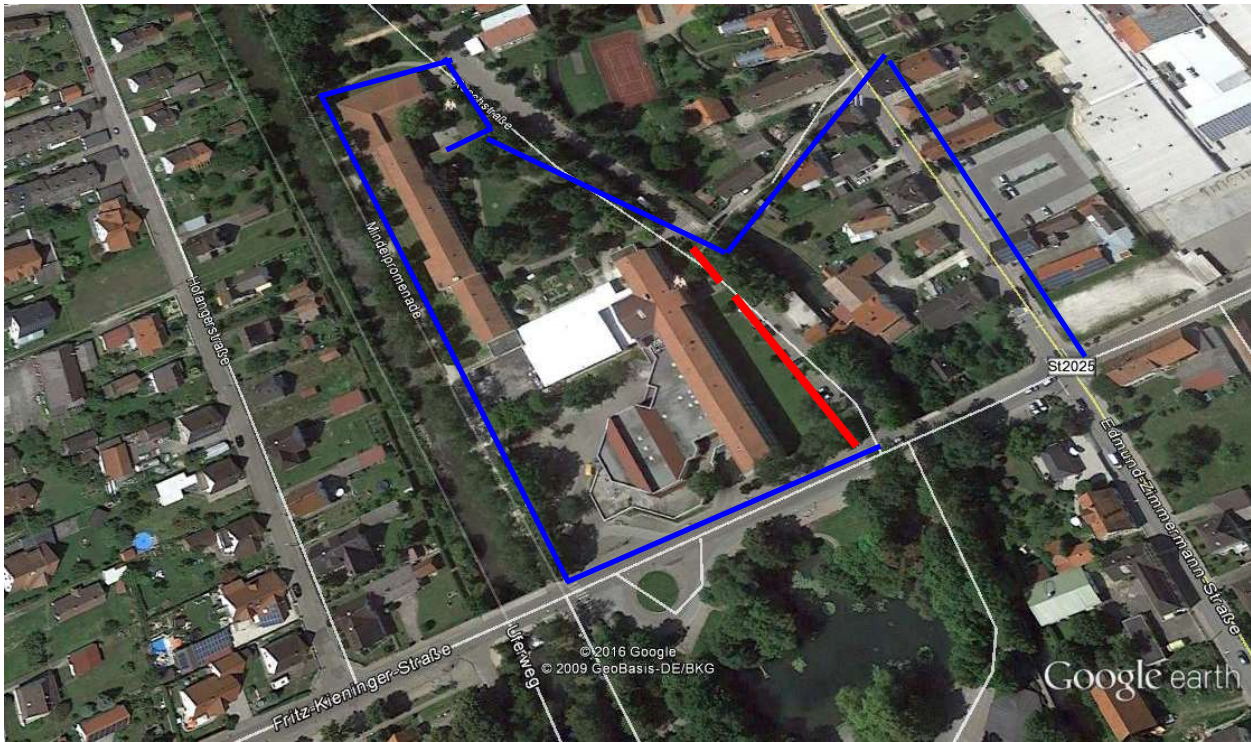
Wegen der Eigentumsverhältnisse muss der Landkreis noch mit einbezogen werden, da aber auch der östliche Eingang der Realschule dann erstmals an einen Fußweg angebunden wird und die Maßnahme u.a. auch vom dortigen Schulleiter ausgesprochen unterstützt wird, sollte der Landkreis hier unterstützend und unbürokratisch mitwirken.



Ich setze auf Ihre Unterstützung und beantrage daher die Verwaltung zu beauftragen, die notwendigen Maßnahmen zur Umsetzung des Fußweges in die Wege zu leiten (evtl. einbinden in Umbaumaßnahme Busbahnhof) und einen entsprechenden Ansatz in den Haushalt mit aufzunehmen.

Mit freundlichen Grüßen

Alois Held
Stadtrat

Anlage:
Ansichtsplan



-  Fußwege Grundschüler
-  beantragter Fußweg